



Metodika účtování kooperací v IS FLORES

(od verze 9.1.1)

Obsah

1.	Úvod	3
1.1.	Jak poznat, že provozujeme nové kooperace?	3
1.2.	Jaké typy kooperací jsou podporovány?	3
1.3.	Jakých účtovaných dokladů se nové kooperace týkají?	3
2.	Základní nastavení.....	4
2.1.	Nastavení karty artiklu.....	4
2.2.	Nastavení skladového typu.....	4
2.3.	Nastavení parametrů výroby	5
3.	Účetní schémata	6
3.1.	Účtování bez nedokončené výroby	6
3.1.1.	Faktura přijatá/Pokladní výdej (typ kooperace A, B, C)	6
3.1.2.	Výdej materiálu do výroby	6
3.1.3.	Příjem hotového výrobku (typ kooperace A, B, C).....	6
3.2.	Účtování s nedokončenou výrobou	6
3.2.1.	Faktura přijatá/Pokladní výdej (typ kooperace A, B, C)	6
3.2.2.	Výdej materiálu do výroby	7
3.2.3.	Příjem hotového výrobku (typ kooperace A, B, C).....	7
4.	Příklady nastavení předkontakcí.....	8
4.1.	Faktura přijatá.....	8
4.2.	Pokladní výdej.....	9
4.3.	Příjem hotového výrobku	10

1. Úvod

Následující dokument popisuje, jak nastavit IS FLORES pro správné zaúčtování kooperací ve výrobě. Popisuje metodiku platnou od verze IS FLORES 9.1.1 s novým systémem kooperací. Neuvádí konkrétní analytické účty (či je uvádí jen jako vzorové), popisuje místa v systému, která je třeba nastavit. Je na rozhodnutí každé společnosti, jak budou z hlediska detailu účetní věty konkrétní doklady zaúčtovány.

1.1. Jak poznat, že provozujeme nové kooperace?

Nové kooperace v IS FLORES lze poznat mj. podle toho, zda nad agendou Objednávek vydaných je na záložce seznam k dispozici funkce Příjem kooperace (viz obrázek). Pokud takové tlačítko v seznamu funkcí nevidíte, používáte nové kooperace.

Ne		OV-16/2012	14.08.2012		1 000,00 EUR	1 200,00 EUR	Novtron GmbH	V přípravě	Na doklad
Ne		OV-17/2012	14.08.2012		1 000,00 EUR	1 200,00 EUR	GETA Ltd.	V přípravě	Propojení
Ne		OV-18/2012	16.08.2012		26 280,00 CZK	31 536,00 CZK	COPELAND 2000 s.r.o.	V přípravě	Aktivity
Ne		OV-19/2012	16.08.2012		15 800,00 CZK	18 960,00 CZK	ALCO CONTROLS, spol. s r.o.	V přípravě	SCM
Ne		OV-20/2012	17.08.2012		39 000,00 CZK	46 800,00 CZK	Stopro s.r.o.	V přípravě	Příjem kooperace
Ne		OV-21/2012	17.08.2012		702 000,00 CZK	842 400,00 CZK	Stopro s.r.o.	V přípravě	
Ne		OV-22/2012	20.08.2012		60 000,00 CZK	72 000,00 CZK	Stopro s.r.o.	V přípravě	

Obr. 1 – Staré kooperace

1.2. Jaké typy kooperací jsou podporovány?

- Typ A - Kooperace nad polotovary upravované kooperací do další úrovně výroby
- Typ B - Kooperace nad materiály, které kooperant přeměňuje na polotovary či finální výrobek
- Typ C – Kooperace projektového charakteru, kdy mezi společnostmi a kooperantem nedochází k žádné hmotné výměně polotovarů nebo materiálů, kooperant poskytuje kooperaci formou služby v rámci projektu. Ten je v IS FLORES realizován doklady výroby (výrobní příkaz/výrobní operace)

1.3. Jakých účtovaných dokladů se nové kooperace týkají?

Nové kooperace se mohou z hlediska zaúčtování dotknout těchto typů dokladů:

- Příjemka* (typ kooperace A, B)
- Faktura přijatá (typ kooperace A, B, C)
- Pokladní výdej (typ kooperace A, B, C)
- Příjem hotového výrobku (typ kooperace A, B, C)
- Výdej materiálu do výroby (typ kooperace A, B)

Naopak v novém systému kooperací není zaúčtován doklad Kumulovaný odvod operace, neboť nově pro účely kooperací nevzniká. Pro další účely zaúčtování některých výrobních nákladů je i nadále používán (zaúčtování režii a mezd).

Doklad příjemka v původním systému kooperací vůbec nevznikal. Nově v procesu příjmu kooperací vzniká (pokud tedy společnost neřeší projektové kooperace - typ C).

2. Základní nastavení

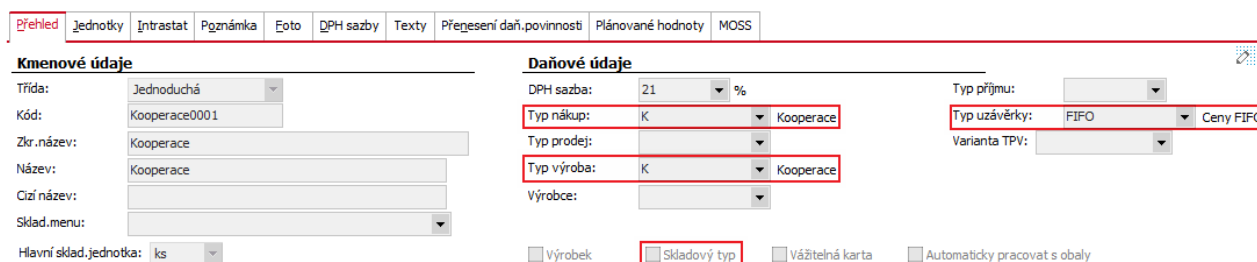
2.1. Nastavení karty artiklu

Jedná se o kartu/karty artiklu, které představují službu prováděnou kooperantem. Artikl se vyskytuje na těchto typech dokladů:

- Operace
- Výrobní operace
- Objednávka vydaná
- Příjemka (v typech kooperace A,B)
- Faktura přijatá
- Pokladní výdej

Na kartě artiklu je zapotřebí vyplnit za účelem správného fungování kooperací tato pole:

- Skladový typ – nastavit na nezaškrtnuto
- Typ artiklu nákup – nastavit typem, který bude vyhrazen pro kooperace
- Typ artiklu výroba – nastavit stejným typem jako typ nákup
- Typ uzávěrky – způsob oceňování skladu, který společnost používá



Kmenové údaje

Třída: Jednoduchá
 Kód: Kooperace0001
 Zkr.název: Kooperace
 Název: Kooperace
 Cizí název:
 Sklad.menu:
 Hlavní sklad.jednotka: ks

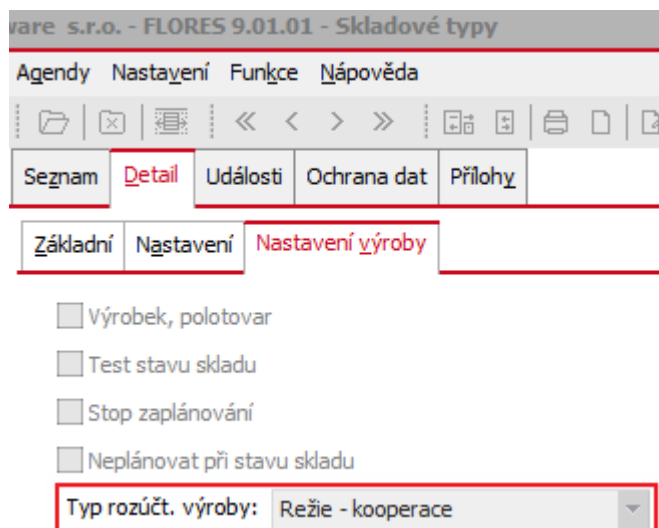
Daňové údaje

DPH sazba: 21 %
 Typ nákup: K Kooperace
 Typ prodej:
 Typ výroba: K Kooperace
 Výrobce:
 Typ příjmu:
 Typ uzávěrky: FIFO Ceny FIFO
 Varianta TPV:
 Výrobek Skladový typ Vážitelná karta Automaticky pracovat s obaly

Obr. 2 - Karta artiklu

2.2. Nastavení skladového typu

Pro správné účtování o kooperacích je nutné založit nový skladový typ určený pro kooperace (v obr. 2 uvedeno jako K). Na skladovém typu je nutné na záložce Nastavení výroby nastavit do pole Typ rozúčt. výroby hodnotu Režie – kooperace viz obrázky. Tento skladový typ je následně uváděn na kartu artiklu do pole Typ nákup a Typ výroba.



Obr. 3 - Skladový typ

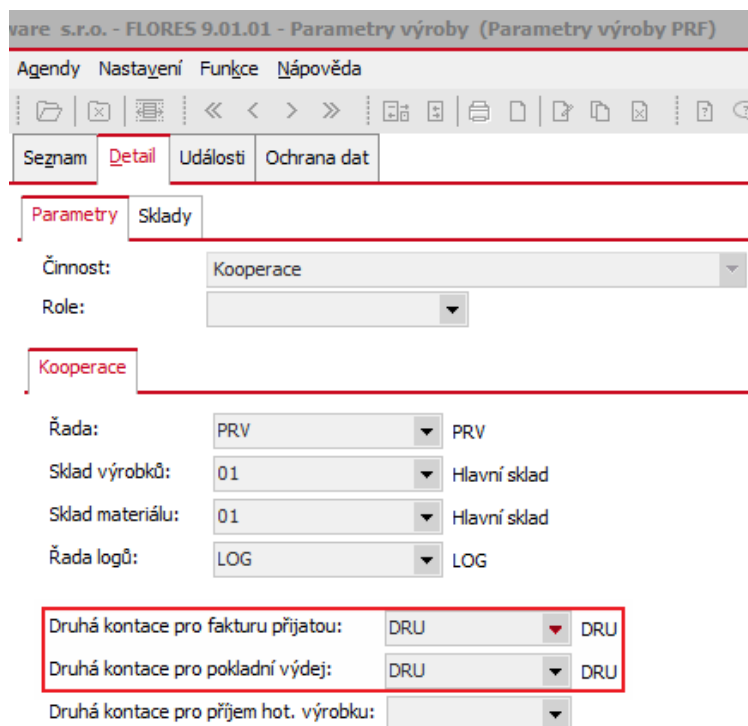
2.3. Nastavení parametrů výroby

Pokud neúčtujete o nedokončené výrobě a nechcete používat kontroly přes účty 3xxA a 3xxB, jak je uvedeno v kapitole účetní schémata, pak není třeba tyto kontace do parametrů výroby uvádět.

V parametrech výroby je jinak pro činnost Kooperace třeba zadat tato pole:

- Druhá kontace pro fakturu přijatou
- Druhá kontace pro pokladní výdej

Předkontace si vytvořte prozatím jako prázdné, v další části metodiky bude popsáno jejich nastavení.



Obr. 4 - Parametry výroby

Druhá kontace pro příjem hot.výrobku se běžně nepoužívá.

V případě, že je ve výrobě účtováno o nedokončené výrobě je nutné mít nastavený parametr firmy – Sklad/Nedokončená výroba na hodnotu Účtovat.

3. Účetní schémata

V této kapitole je naznačeno, jak budou konkrétní typy dokladů účtovány. Konkrétní účty či jejich analytiky musí určit účetní oddělení společnosti.

3.1. Účtování bez nedokončené výroby

3.1.1. Faktura přijatá/Pokladní výdej (typ kooperace A, B, C)

- výkon kooperanta, případně další služby s kooperací spojené

518x 321x (211x)

3xx (A) 3xx (B) (vznikne druhou kontací)

3.1.2. Výdej materiálu do výroby

- spotřeba našeho materiálu/polotovaru v kooperaci, typ koop. B.

501x 112x (materiál spotřebovaný v kooperaci)

nebo

583x 123x (polotovar spotřebovaný v kooperaci)

3.1.3. Příjem hotového výrobku (typ kooperace A, B, C)

123x 583x

3xx (B) 3xx (A) typ rozúčtování Režie – kooperace

3.2. Účtování s nedokončenou výrobou

3.2.1. Faktura přijatá/Pokladní výdej (typ kooperace A, B, C)

- výkon kooperanta, případně další služby s kooperací spojené

518x 321x (211x)

121x 581x (na FAP nebo POV musí být zadaná druhá kontace) – toto navýší NV o výkon kooperanta, dle skladového typu artiklu lze určit analytiky 121 a 583 pro kooperace – druhá kontace se doplní z parametrů výroby, pokud zde bude uvedena.

3.2.2. Výdej materiálu do výroby

- spotřeba našeho materiálu/polotovaru v kooperaci, typ koop. B

501x 112x

nebo

583x 123x

121x 581x

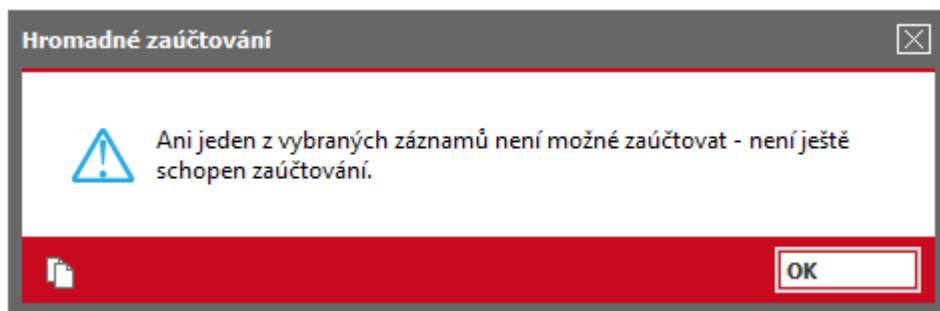
3.2.3. Příjem hotového výrobku (typ kooperace A, B, C)

123x 583x

581x 121x (dle skladového typu artiklu lze určit analytiku 121 a 583 pro odúčtování kooperace – typ rozúčtování Režie-kooperace)

Upozornění: ani v jednom typu účtování není účtováno o typu dokladu Příjemka! Toto je v IS FLORES technicky zajištěno příznakem Kooperace, kterým se příjemka odlišuje od ostatních běžných příjemek na sklad. Doporučujeme proto používat při hromadném účtování příjemek omezení nad příjemkami, které zahrnuje podmínku Kooperace na hodnotu Ne.

Pokud by omylem do zaúčtování příjemka s příznakem Kooperace vstoupila, zahlásí IS FLORES, že doklad není schopen zaúčtování, viz obrázek níže, a žádná účetní věta nevznikne.



4. Příklady nastavení předkontací

Upozorňujeme, že uvedené zaúčtování dokladů může dle ukázek fungovat pouze v případě, že na dokladu Faktura přijatá a Pokladní výdej je vyplněno pole Další kontace.

4.1. Faktura přijatá

Kód Typ dokladu: **04 Faktury přijaté**
 Název Řada dokladů: **bez ohledu**
 Základní předkontace

Předkontování

Výraz, řádek	Výjimka	Typ řádku	Podmínka řádku
Účet MD - výraz	Středisko MD - výraz	Zakázka MD - výraz	O. případ MD - výraz
Účet D - výraz	Středisko D - výraz	Zakázka D - výraz	O. případ D - výraz
Ano	Ne	Daň-pozdější odpoc	
NxAccountID('34391')	Division_ID	BusOrder_ID	BusTransaction_ID
NxAccountID('32100')	Division_ID	BusOrder_ID	BusTransaction_ID
Ano	Ne	Daň	
NxAccountID('343'+NxPad(Str(VATRate),2,'0'))	Division_ID	BusOrder_ID	BusTransaction_ID
if(Parent_ID.IsAccountedLaterVAT,NxAccou	Division_ID	BusOrder_ID	BusTransaction_ID
Ano	Ne	Zaokrouhlení	
NxAccountID('54810')	Rows[First].Division_ID	Rows[First].BusOrder_ID	Rows[First].BusTransact
NxAccountID('32100')	Rows[First].Division_ID	Rows[First].BusOrder_ID	Rows[First].BusTransact
Ano	Ne	Základ	
NxAccountID('32100')	Division_ID	BusOrder_ID	BusTransaction_ID
Ano	Ne	Základ	ExpenseType_ID.Code <>"
NxAccountID(ExpenseType_ID.AnalyticalAccount)			
Ano	Ne	Základ	StoreCard_ID.StoreCardCategory_ID.Code='K'
NxAccountID('518xx')	Division_ID	BusOrder_ID	BusTransaction_ID
	Division_ID	BusOrder_ID	BusTransaction_ID

Obr. 5 - Rozšíření základní předkontace

Kód Typ dokladu: **04 Faktury přijaté**
 Název Řada dokladů: **bez ohledu**
 Základní předkontace

Předkontování

Výraz, řádek	Výjimka	Typ řádku	Podmínka řádku
Účet MD - výraz	Středisko MD - výraz	Zakázka MD - výraz	O. případ MD - výraz
Účet D - výraz	Středisko D - výraz	Zakázka D - výraz	O. případ D - výraz
Ano	Ne	Základ	StoreCard_ID.StoreCardCategory_ID.Code='K'
NxAccountID('3xxA')	Division_ID	BusOrder_ID	BusTransaction_ID
NxAccountID('3xxB')	Division_ID	BusOrder_ID	BusTransaction_ID

Obr. 6 - Nastavení druhé(další) předkontace

K dokladu: **FP-4/2018**

Datum účt...	Číslo dokladu	Text účetního zápisu	Částka (lok.)	Částka	Ž...	St...	St...	Účet MD	Účet D
06.12.2018	FP-4/2018	DPH vstup 21%	4,20 CZK	4,20 CZK	Ano	000	000	34321	32100
06.12.2018	FP-4/2018	Kooperace	20,00 CZK	20,00 CZK	Ano	000	000	518xx	32100
06.12.2018	FP-4/2018	Kooperace	20,00 CZK	20,00 CZK	Ano	000	000	3xxA	3xxB

Obr. 7 – Ukázka zaúčtování na FAP

Kód Typ dokladu: **04 Faktury přijaté**
 Název Řada dokladů: **bez ohledu**
 Základní předkontace

Předkontování

Výraz, řádek	Výjimka	Typ řádku	Podmínka řádku	Pokračovat	Text - výraz
Účet MD - výraz			Středisko MD - výraz	Zakázka MD - ...	O. případ MD - výraz Projekt MD - výraz Výr.příkaz MD - výraz
Účet D - výraz			Středisko D - výraz	Zakázka D - ...	O. případ D - výraz Projekt D - výraz Výr.příkaz D - výraz
Ano	Ne	Základ	StoreCard_ID.StoreCardCategory_ID.Code='K'	Ne	Kooperace
NxAccountID('12101')			Division_ID	BusOrder_ID	BusTransacion_ID BusProject_ID
NxAccountID('58101')			Division_ID	BusOrder_ID	BusTransacion_ID BusProject_ID

Obr. 8 - Nastavení druhé(další) předkontace pro zaúčtování nedokončené výroby, pozor na vyplnění polí Výr. příkaz

K dokladu: **FP-7/2019**

Datum účt...	Číslo dokladu	Text účetního zápisu	Částka (lok.)	Částka	Ž...	St...	St...	Účet MD	Účet D	Výr.příkaz
15.03.2019	FP-7/2019	DPH vstup 21%	8,40 CZK	8,40 CZK	Ne	000	000	34321	32100	
15.03.2019	FP-7/2019	Kooperace	40,00 CZK	40,00 CZK	Ne	000	000	518xx	32100	
15.03.2019	FP-7/2019	Kooperace	15,00 CZK	15,00 CZK	Ne	000	000	12101	58101	JOP-4/2019
15.03.2019	FP-7/2019	Kooperace	25,00 CZK	25,00 CZK	Ne	000	000	12101	58101	JOP-5/2019

Obr. 9 - Ukázka zaúčtování faktury přijaté včetně zaúčtování nedokončené výroby, v tomto případě se faktura vztahuje ke dvěma výrobním příkazům s kooperací

4.2. Pokladní výdej

Kód Typ dokladu: **06 Pokladní výdeje**
 Název Řada dokladů: **bez ohledu**
 Základní předkontace

Předkontování

Výraz, řádek	Výjimka	Typ řádku	Podmínka řádku
Účet MD - výraz			Středisko MD - výraz Zakázka MD - výraz O. případ MD - výraz Projekt MD - výraz
Účet D - výraz			Středisko D - výraz Zakázka D - výraz O. případ D - výraz Projekt D - výraz
Ano	Ne	Daň	
NxAccountID('343'+NxPadl(Str(VATRate),2,'0'))			Division_ID BusOrder_ID BusTransaction_ID BusProject_ID
Parent_ID.CashDesk_ID.Account_ID			Division_ID BusOrder_ID BusTransaction_ID BusProject_ID
Ano	Ne	Základ	
			Division_ID BusOrder_ID BusTransaction_ID BusProject_ID
Parent_ID.CashDesk_ID.Account_ID			Division_ID BusOrder_ID BusTransaction_ID BusProject_ID
Ano	Ne	Základ	(RowType=3) and (StoreCard_ID.StoreCardCategory_ID.Code='K')
NxAccountID('518xx')			Division_ID BusOrder_ID BusTransaction_ID BusProject_ID
Parent_ID.CashDesk_ID.Account_ID			Division_ID BusOrder_ID BusTransaction_ID BusProject_ID

Obr. 10 - Rozšíření základní předkontace

Kód Typ dokladu: **06 Pokladní výdeje**
 Název Řada dokladů: **bez ohledu**
 Základní předkontace

Předkontování

Výraz, řádek	Výjimka	Typ řádku	Podmínka řádku
Účet MD - výraz			Středisko MD - výraz Zakázka MD - výraz O. případ MD - výraz Projekt MD - výraz
Účet D - výraz			Středisko D - výraz Zakázka D - výraz O. případ D - výraz Projekt D - výraz
Ano	Ne	Základ	(RowType=3) and (StoreCard_ID.StoreCardCategory_ID.Code='K')
NxAccountID('3xxA')			Division_ID BusOrder_ID BusTransaction_ID BusProject_ID
NxAccountID('3xxB')			Division_ID BusOrder_ID BusTransaction_ID BusProject_ID

Obr. 11 - Nastavení druhé(další) předkontace

K dokladu: **PV-1/2018**

Datum účt...	Číslo dokladu	Text účetního zápisu	Částka (lok.)	Částka	Ž...	Stř...	St...	Účet MD	Účet D
30.11.2018	PV-1/2018	DPH vstup 21%	8,82 CZK	8,82 CZK	Ano	000	000	34321	21110
▶ 30.11.2018	PV-1/2018	Kooperace	42,00 CZK	42,00 CZK	Ano	000	000	3xxA	3xxB
30.11.2018	PV-1/2018	Kooperace	42,00 CZK	42,00 CZK	Ano	000	000	518xx	21110

Obr. 12 – Ukázka zaúčtování na pokladním výdeji

Kód: DRU
 Název: Druhá předkontace
 Základní předkontace

Typ dokladu: **06 Pokladní výdeje**
 Řada dokladů: **bez ohledu**

Předkontování

Výraz, řádek	Výjimka	Typ řádku	Podmínka řádku	Pokračovat	Text - výraz
Účet MD - výraz				Středisko MD - výraz	Zakázka MD - výraz
Účet D - výraz				Středisko D - výraz	Zakázka D - výraz
Ano	Ne	Základ	(RowType=3) and (StoreCard_ID.StoreCardCategory_ID.Code=K)	Ne	'Kooperace'
NxAccountID('12101')			Division_ID	BusOrder_ID	BusTransaction_ID
NxAccountID('58101')			Division_ID	BusOrder_ID	BusTransaction_ID

Obr. 13 - Nastavení druhé(další) předkontace pro zaúčtování nedokončené výroby, pozor na vyplnění polí Výr. příkaz

K dokladu: **PV-4/2019**

Datum účt...	Číslo dokladu	Text účetního zápisu	Částka (lok.)	Částka	Ž...	Stř...	St...	Účet MD	Účet D	Výr.příkaz
▶ 13.03.2019	PV-4/2019	DPH vstup 21%	6,30 CZK	6,30 CZK	Ne	000	000	34321	21110	
13.03.2019	PV-4/2019	Kooperace	30,00 CZK	30,00 CZK	Ne	000	000	518xx	21110	
13.03.2019	PV-4/2019	Kooperace	30,00 CZK	30,00 CZK	Ne	000	000	12101	58101	JOP-3/2019

Obr. 14 - Ukázka zaúčtování pokladního výdeje včetně zaúčtování nedokončené výroby

4.3. Příjem hotového výrobku

Kód: **Základ**
 Název: Základní předkontace
 Základní předkontace

Typ dokladu: **28 Příjmy hotových výrobků**
 Řada dokladů: **bez ohledu**

Předkontování

Výraz, řádek	Výjimka	Typ řádku	Podmínka řádku
Účet MD - výraz			Středisko MD - výraz
Účet D - výraz			Středisko D - výraz
Ano	Ne	Skladový pohyb	StoreCard_ID.StoreCardCategory_ID.Code=K
NxAccountID('123xx')			Division_ID
NxAccountID('583xx')			Division_ID
Ano	Ne	Režie - kooperace	
NxAccountID('3xxB')			Division_ID
NxAccountID('3xxA')			Division_ID

Obr. 15 – Rozšíření základní předkontace

K dokladu: **PHV-4/2018**

Datum účt...	Číslo dokladu	Text účetního zápisu	Částka (lok.)	Částka	Ž...	Stř...	St...	Účet MD	Účet D
▶ 30.11.2018	PHV-4/2018	Odúčtování kooperace	20,00 CZK	20,00 CZK	Ano	000	000	3xxB	3xxA
30.11.2018	PHV-4/2018	Příjem hotových výrobků na sklad	20,00 CZK	20,00 CZK	Ano	000	000	123xx	583xx

Obr. 16 – Ukázka zaúčtování na příjmu HV

Kód:
 Název: Typ dokladu: **28 Příjmy hotových výrobků**
 Základní předkontace Řada dokladů: **bez ohledu**

Předkontování

Výraz, řádek	Výjimka	Typ řádku	Podmínka řádku	Pokračovat	Text - výraz
Účet MD - výraz			Středisko MD - výraz	Zakázka MD - ...	O. případ MD - výraz
Účet D - výraz			Středisko D - výraz	Zakázka D - ...	O. případ D - výraz
Ano	Ne	Skladový pohyb	StoreCard_ID.StoreCardCategory_ID.Code='V'	Ano	'Příjem hotových výrobků na sklad'
NxAccountID('123xx')			Division_ID	BusOrder_ID	BusTransaction_ID
NxAccountID('583xx')			Division_ID	BusOrder_ID	BusTransaction_ID
Ano	Ne	Režie - kooperace		Ano	'Odúčtování kooperace'
NxAccountID('58101')			Division_ID	BusOrder_ID	BusTransaction_ID
NxAccountID('12101')			Division_ID	BusOrder_ID	BusTransaction_ID
					AccJobOrder_ID.ID
					AccJobOrder_ID.ID

Obr. 17 - Rozšíření základní předkontace při účtování o nedokončené výrobě, pozor na vyplnění polí Výr. příkaz

K dokladu: **PHV-2/2019**

Datum účt...	Číslo dokladu	Text účetního zápisu	Částka (lok.)	Částka	Ž...	Stř...	St...	Účet MD	Účet D	Výr.příkaz
13.03.2019	PHV-2/2019	Odúčtování kooperace	25,00 CZK	25,00 CZK	Ne	000	000	58101	12101	JOP-5/2019
13.03.2019	PHV-2/2019	Příjem hotových výrobků na sklad	25,00 CZK	25,00 CZK	Ne	000	000	123xx	583xx	

Obr. 18 – Ukázka zaúčtování na příjmu HV včetně nedokončené výroby

Případné další informace o účtování dokladů výroby jsou dostupné v helpu v kapitole [Účtování o výrobě a souvisejících dokladech](#) pro aktuální verzi IS FLORES.